

本特別展は、愛知県が行う障害者芸術活動参加促進事業の一環として開催するものです。また、障害者芸術活動参加促進事業では、県内の芸術大学の講師等が障害者支援施設等に出向き、絵画教室等の出前講座を実施する「芸術活動支援事業」も行い、県内の5つの施設に芸術活動の素晴らしさを伝えるとともに、利用者と一緒に作品制作を行いました。なお、あいちアール・ブリュット優秀作品特別展の会場では、今年度実施した出前講座の様子を映像等で紹介するほか、制作した作品の一部を展示します。

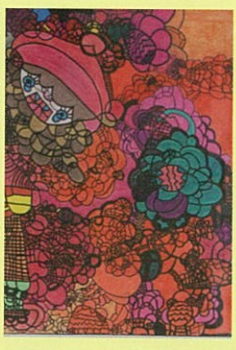
出前講座 実施施設

- 絵画** 社会福祉法人よつ葉の家(名古屋市西区)
- オアシス** 社会福祉法人名古屋ライオハウス 戸田川グリーンヴェルジジ(名古屋市中川区)
- 絵画** 社会福祉法人昭徳会 泰山寮(みよし市)
- 陶芸** 社会福祉法人くわの実福社会 まゆ(瀬戸市)
- 絵画** 医療法人香流会 敏仁病院(名古屋市守山区)

主催：愛知県
 主管：一般社団法人愛知県知的障害児者生活サポート協会
 協力：社会福祉法人愛知県社会福祉協議会
 一般社団法人愛知県身体障害者福祉団体連合会
 愛知県肢体不自由児・者父母の会連合会
 愛知県知的障害者育成会
 一般社団法人愛知県知的障害者福祉協会
 一般社団法人愛知県知的障害児者生活サポート協会
 特定非営利活動法人愛知県精神障害者家族会連合会
 愛知県精神科病院協会
 特定非営利活動法人愛知県自閉症協会・つほみの会



水上 卓哉「美しい海を築くためには」



阿部 英来「赤ずきんちゃんとお花畑」より



加川 実「HANA」



鈴木 敏春「美術批評/NPO法人愛知アート・コレクティブ」

三頭谷 廣史(美術評論家・名古屋造形大学特任教授)
 浅野 博史(愛知県健康福祉部障害福祉課長)
 川口 弘(障害者施設ホテルの運営施設施設長・愛知県知的障害児者生活サポート協会理事長)

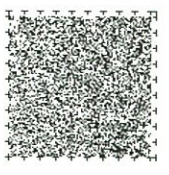
第16回全国障害者芸術・文化祭あいち大会とは、全国から障害のある方の美術・文芸作品、音楽やダンス等の舞台芸術を募集し、発表する大会です。

主催：厚生労働省、愛知県、名古屋市

会期：平成28年12月9日(金)～11日(日)

*美術・文芸作品展は12月3日(土)～11日(日)

会場：愛知芸術文化センター、名古屋市民ギヤラリー米、ナディアパークなど名古屋市栄周辺



第16回
**全国障害者芸術・文化祭
 あいち大会**
 平成28年12月9日(金)～11日(日)
【美術・文芸作品展は12月3日(土)～11日(日)】

昨年12月に開催した「あいちアール・ブリュット展(障害者アート展)」では、県内から広く作品を募集し、全作品415点を展示しました。その中から選定された優秀作品29点を「あいちアール・ブリュット優秀作品特別展」として改めて展示します。



森 慎吾「昆虫標本」

戸部 英二「熊のカエル」

あいち プレイメント 文化祭あいち大会 第16回全国障害者芸術 アール・ブリュット 優秀作品特別展

注：豪華「ゴキウ and/アール・ブリュット」

2016. **8.15** 火 - **8.21** 月(振替) 入場無料

10:00～18:00 (最終日のみ17:00まで)

愛知芸術文化センター 地下2階 アートスペースX
 (名古屋市東区東桜1-18-2)

～優秀作品特別展表彰式及びPRイベントのご案内～

優秀作品特別展 表彰式

日時：8月20日(日・祝) 13:00～
 場所：愛知芸術文化センター地下2階
 アートスペースX

PRイベント — 第81回国民文化祭・あいち2016プレイメントに出展します—

日時：3月20日(日・祝)・21日(月・振替) 11:00～17:00(ステージは16:30終了)

場所：オアシス21「銀河の広場」(名古屋市東区東桜1-11-1)

内容：出展ブースにて、スマホ等を使ったスタンプラリーやワークショップの実施(両日)
 「三好ソーランボンバース」によるダンス発表(3/21のみ)

お問い合わせ先 あいちアール・ブリュット展事務局
 〒485-0801 小牧市大字大山宇岩次208-3 障害者支援施設サンフレンド内
 電話 0568-47-1181 FAX 0568-47-1182
 E-mail: sunfriend@aichi-seikkokai.or.jp



●地下鉄東山線・名城線「栄」下車 徒歩3分
 ●名鉄瀬戸線「栄町」下車 徒歩2分
 ※ともにオアシス21から地下連絡通路
 または2F連絡橋経由



東宮 武「CARS」より